

SKANSKA

Brf Trollberget, Halmstad

Lättskött hem för en skönare fritid i Söndrum





Tid är pengar, brukar man säga. Så vad är värt mest för dig? Om det är dags att spendera mer tid på vänner och familj, sköna skogspromenader och annat som lockar fram dina lyckokänslor, kan du läsa vidare om Söndrums nya kvarter. Läget, läget, läget är ett annat uttryck som påminner om att bostadens värde är helt beroende av att ligga på en plats där många vill bo. Här är din chans att investera i ett näst intill underhållsfritt hem och mer fritid i populära Söndrum.



Välkommen hem till Söndrum

Från framgångsrikt stenhuggeri till ett av Halmstads mest attraktiva bostadsområden – i Söndrum finns alla förutsättningar för att trivas. Läget nära båtlivet, golflivet och den vackra naturen har lockat många livsnjutare genom åren. Kanske bor du redan här eller längtar du efter att äntligen få spendera alla årstider på ditt smultronställe?

Det är enkelt att förstå varför Söndrum är så älskat. Stadsdelen är tydligt präglad av havet och naturen. Det mesta finns på cykelavstånd från kvarteret Trollberget och du trampar fram på fina cykelvägar. Du har till exempel nära till Söndrums Hembygdsförening, där besökare i alla åldrar samlas varje midsommar. Andra trevliga traditioner på gården är oststytning, temakvällar och bakning i stenugn.

En kilometer bort ligger Møllegård, som är slutstation för Prins Bertils stig – den populära leden där många promenerar och joggar. Från Møllegård kan du gå till sandstranden i Tylösand, eller kanske

cykla den totalt 18 kilometer långa vägen till centrala Halmstad.

En sevärdhet nära Trollberget är Møllegårds kvarn, där du njuter av lugnet vid kvarndammen. Längs stigen möts du av den porlande Nyrebäcken och det gamla brofundamentet som Kung Oscar II passerade många gånger på väg till jakt i Trottaberg.

Du bor också bekvämt nära de högt rankade golfbanorna på Ringenäs och Halmstad Golfklubb. Njut av den öppna vyn året om. När gräset täcks av snö är det nämligen upplagt för avkopplande längdskidåkning på Tylösands Golfbana.

Granne med Trollberget

Halmstads nya bostadsområde Albinsro växer fram vid foten av grönområdet Trollberget i Söndrum. Det blir en levande plats att bo på med både radhus, kedjehus, flerbostadshus och friliggande villor. Olika hustyper skapar en trivsam variation både när det gäller arkitektur och grannarnas olika åldrar. I området hittar du naturliga mötesplatser, samtidigt som du bor privat och avskilt. En lekplats planeras i anslutning till Albinsro.

Som namnet antyder blir Trollberget din närmaste granne, vilket gör att grönområdet känns som en förlängning av kvarteret. En ny gångväg går från kvarteret till Trollberget och här hittar du ett nyrenoverat promenadstråk med grillplats. Du kan se fram emot sköna kvällspromenader året om och njuta av utsikten från toppen av berget, som bjuder på solnedgång vid havet.

I kvarteret Trollberget bor du nära det mesta du behöver i vardagen. Det är gångavstånd till apotek, vårdcentral och barnvårdscentral. I närheten ligger dessutom flera förskolor och skolor för barn och barnbarn. På några minuter går du till busshållplatsen och är inne i centrala Halmstad på en kvart.

| | | | |
|--|--------|--------------------------|--------|
| • Busshållplats | 200 m | • Mällby Konstgård | 2 km |
| • Förskola/skola | 300 m | • Flygstadens köpcentrum | 3 km |
| • Vårdcentral, apotek och barnvårdscentral | 400 m | • Halmstad City Airport | 3,5 km |
| • Hertz minne | 1 km | • Tylösand | 4 km |
| • Prins Bertils stig | 1 km | • Halmstad Golfklubb | 4 km |
| • Söndrums Kyrka | 1,5 km | • Halmstad centrum | 6 km |



.....
Visionen är att skapa ett lummigt kvarter som omfamnar Trollberget. Fasaden mot skogen och berget går i en mörkare ton och strukturen har hämtat inspiration från tallens knottriga bark. I havets riktning, in mot området, är fasaden ljus och påminner om strandens ljusa sand. Som en mild kontrast till de mörka och ljusa nyanserna går husens fönsterhörn i gult.
.....



Brf Trollberget ligger granne med skogen, på ett lugnt läge utan genomfarts- trafik längst in i området. Ambitionen är att skapa så mycket grönska som möjligt. Buskar och träd hjälper till att skärma av mot gatan och cykelvägen längs berget. Vid husens entréer finns cykelställ och sittbänk intill ljuspollaren som sprider skönt ljus.

På kvarterets avskilda grillplats med sittplatser väntar god mat och gott sällskap. Även om det är skönt med ett lättskött hem utan krävande trädgård kan det vara härligt att kunna odla. För att du ska få njuta av egna primörer och färska kryddor intill ditt hem finns därför en odlingsbädd i kvarteret.







Stora uteplatser och balkonger

Alla hem har en generös uteplats eller balkong i härligt sydvästläge. Uteplatsen blir ett förlängt rum för middagar i solen och personlig inredning. Innanför väggarna väntar en öppen planlösning och gott om ljusinsläpp, som ger känslan av rymd och plats för många gäster.

Magnus Thureborn och hans team på Creacon Arkitekter/Tengbom har ritat Trollberget.

– Målet är att ge husen ett modernt formspråk utan att de upplevs som ”lådor”, säger Magnus.

Husens placering och de stora balkongernas transparenta glasträcken bidrar till fina utblickar. Alla hem har mycket ljusinsläpp, vilket är speciellt viktigt under den mörka årstiden. Fönstren blir vackra tavlor med levande motiv som ändras efter vår, sommar, höst och vinter.

– Vi vill öppna upp rummen mot växtligheten utanför. Där det är möjligt finns fönster för utsikt i flera väderstreck, nämner Magnus.

Många söndrumsbor uppskattar lugn och ro lika mycket som det sociala livet. Därför har alla

hem en tydlig uppdelning mellan sovrumsdelen och umgängesdel.

Vardagsrummet har öppen planlösning mot köket, där du kan förlänga matbordet utan att det känns trångt. När du kopplar av i soffan slipper du se disken, tack vare placeringen av kyl och frys intill en vägg som delar av mot vardagsrummet.

Nu kan du börja se fram emot ett helt nytt hem där både du, hela din familj och vänner kan trivas under lång tid framöver. Något av det bästa med ett helt nytt hem är den splittrerna inredningen som håller många, många år. Här blir du den första som vaknar utvilad, använder det nya köket och njuter av en lång frukost på uteplatsen eller balkongen.



Trollberget består av två hustyper och totalt tre hus som är placerade för en öppen utsikt ut mot grönområdet och in mot Albinsro.



Hus 1, 2 och 3, gavlar



Hus 1, fasad mot väster



Hus 2 och 3, fasad mot väster



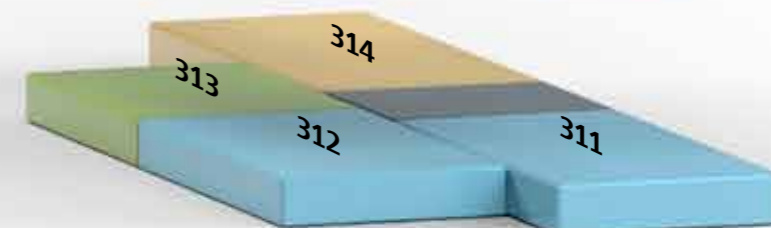
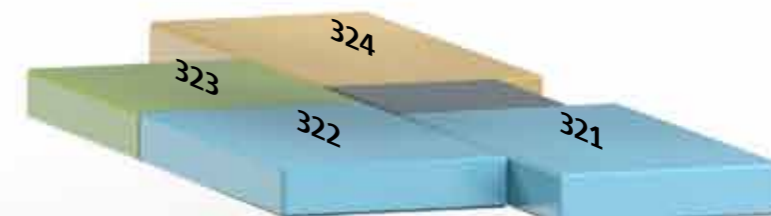
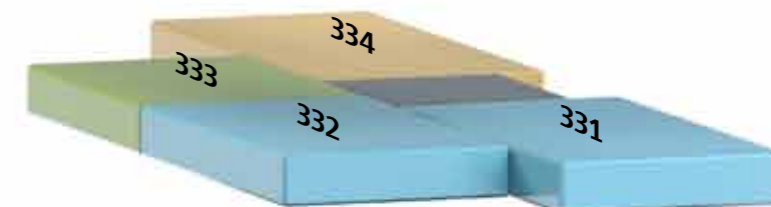
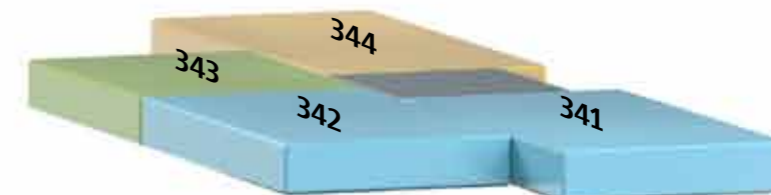
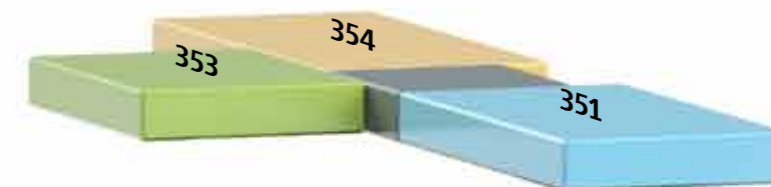
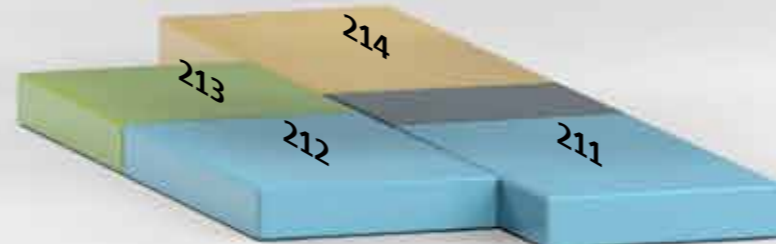
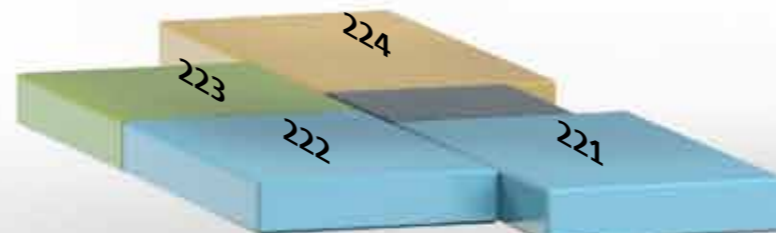
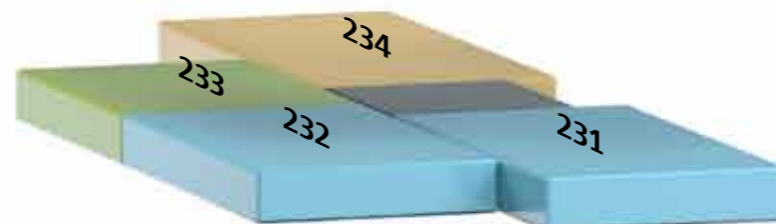
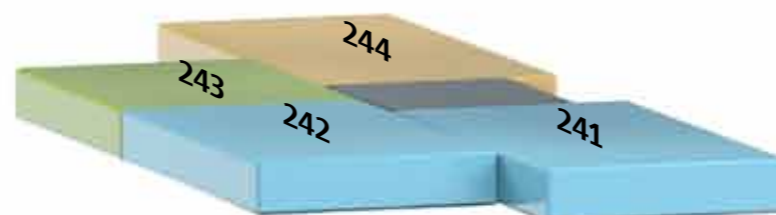
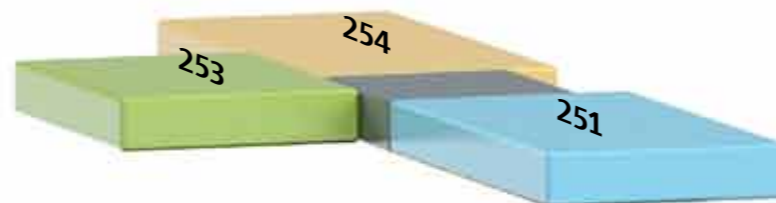
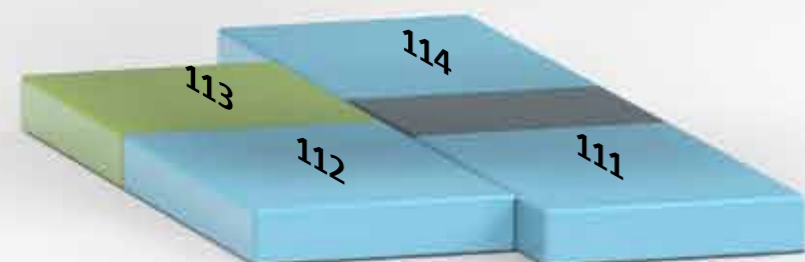
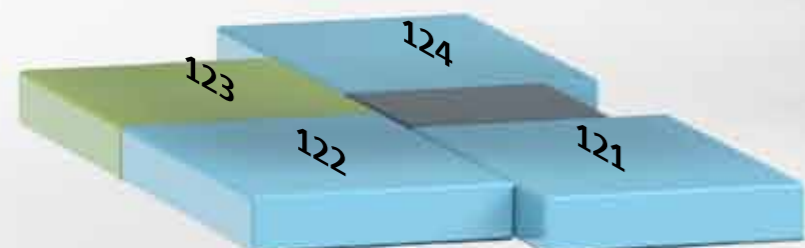
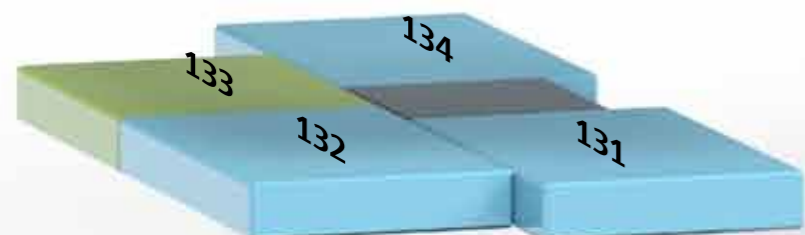
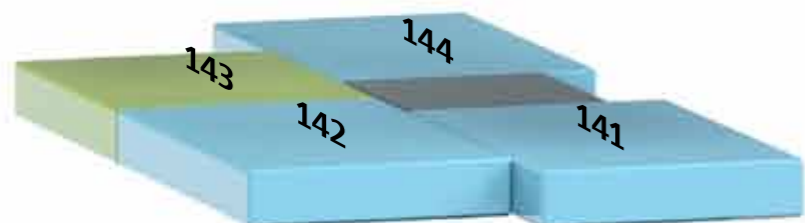
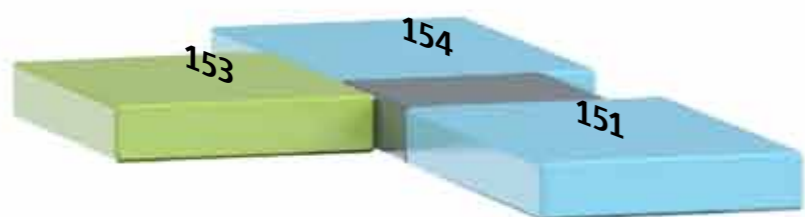
Hus 1, fasad mot öster



Hus 2 och 3, fasad mot öster

Hitta rätt läge

Här får du en överblick av hemmens placering.
Vilket läge passar dig bäst?



Entréväning, våning 2-5, 2 rok, 60 kvm

Lägenhet 113*, 123, 133, 143 och 153
 213*, 223, 233, 243 och 253
 313*, 323, 333, 343 och 353

* Lägenhet har uteplats



Skala 1:100



| | |
|--|-------------|
| | Våning 5 |
| | Våning 4 |
| | Våning 3 |
| | Våning 2 |
| | Entréväning |

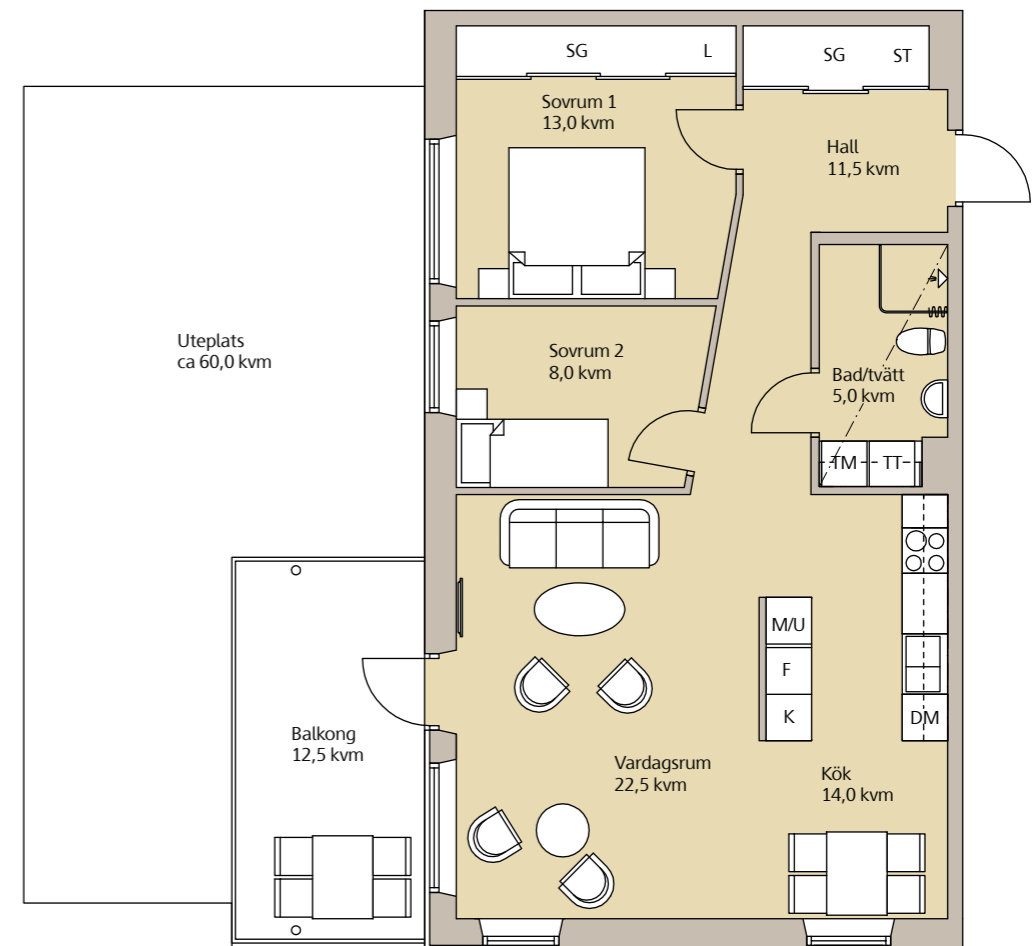
Teckenförklaring

| | | | |
|-----|----------------|-------|------------------------|
| DM | Diskmaskin | M/U | Mikro/ugn i högskåp |
| F | Frys | SG | Skjutdörrsgarderob |
| G | Garderob | ST | Städskap/städinredning |
| K | Kyl | TM | Tvättmaskin |
| K/F | Kyl/frys | TT | Torktumlare |
| L | Linneförvaring | - - - | Sänkt takhöjd |

Entréväning, våning 2-4, 3 rok, 76 kvm

Lägenhet 112*, 122, 132 och 142
 212*, 222, 232 och 242
 312*, 322, 332 och 342

* Lägenhet har uteplats



Skala 1:100



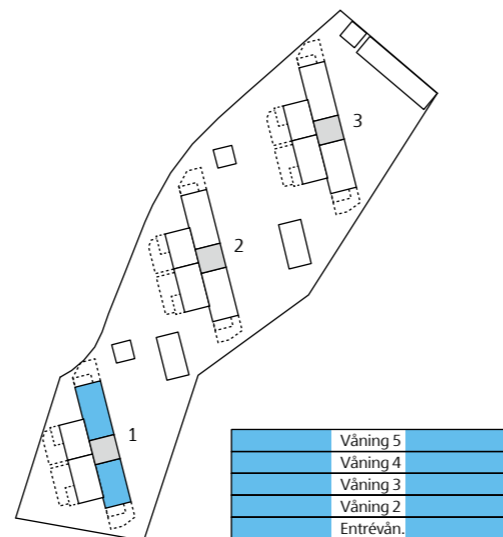
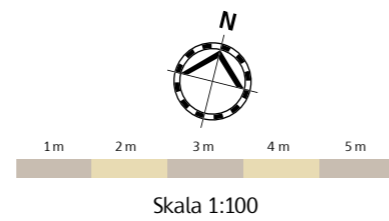
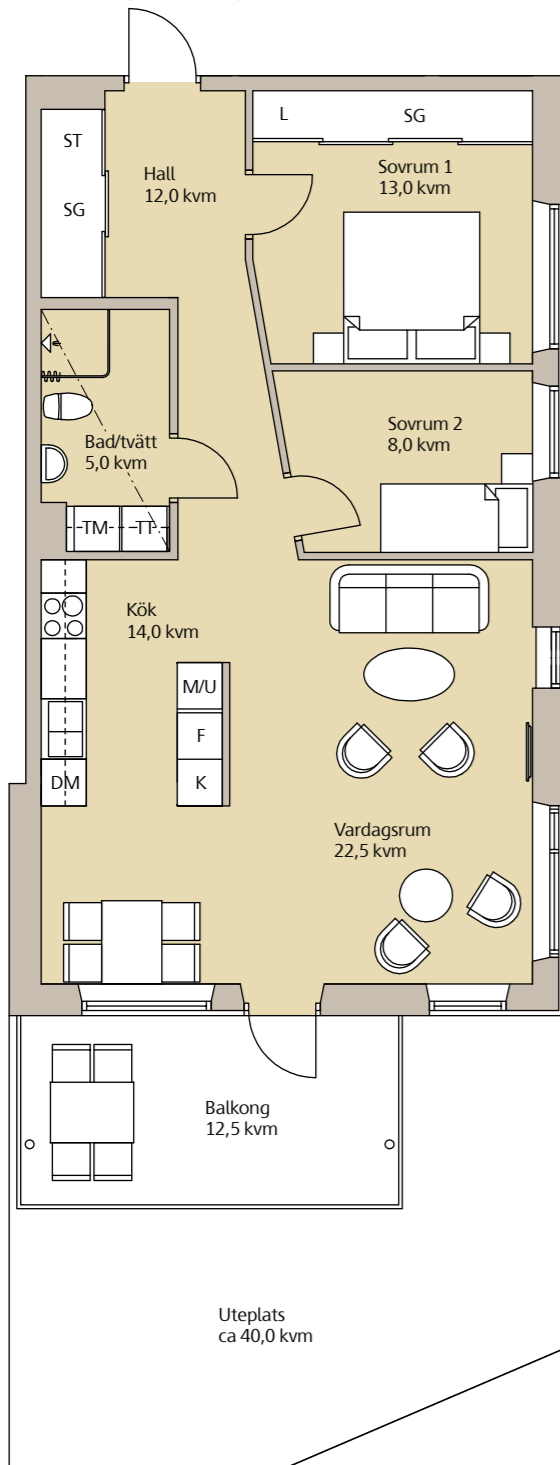
| | |
|--|-------------|
| | Våning 5 |
| | Våning 4 |
| | Våning 3 |
| | Våning 2 |
| | Entréväning |

Teckenförklaring

| | | | |
|-----|----------------|-------|------------------------|
| DM | Diskmaskin | M/U | Mikro/ugn i högskåp |
| F | Frys | SG | Skjutdörrsgarderob |
| G | Garderob | ST | Städskap/städinredning |
| K | Kyl | TM | Tvättmaskin |
| K/F | Kyl/frys | TT | Torktumlare |
| L | Linneförvaring | - - - | Sänkt takhöjd |

Entréväning, våning 2-5, 3 rok, 76 kvm
 Lägenhet 111**, 121, 131, 141 och 151
 114***, 124*, 134*, 144* och 154*

* Lägenhet är spegelvänd
 ** Lägenhet har uteplats
 *** Lägenhet är spegelvänd och har uteplats

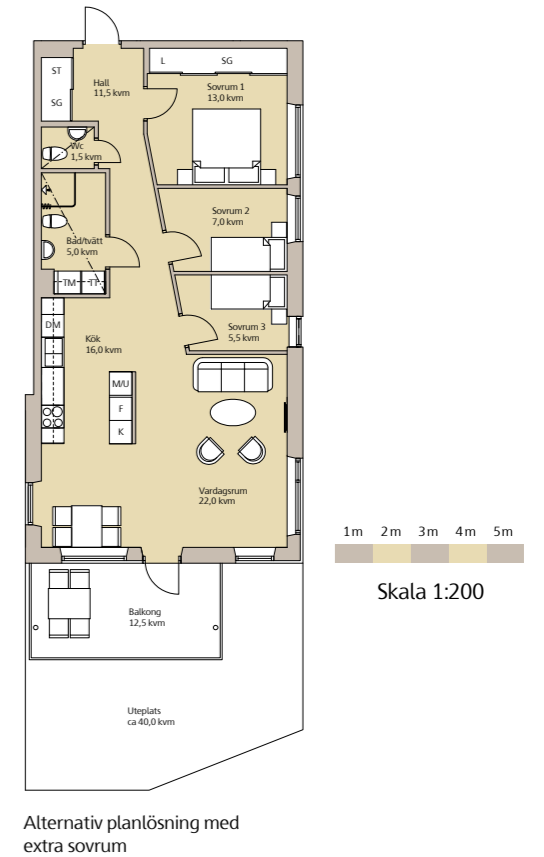
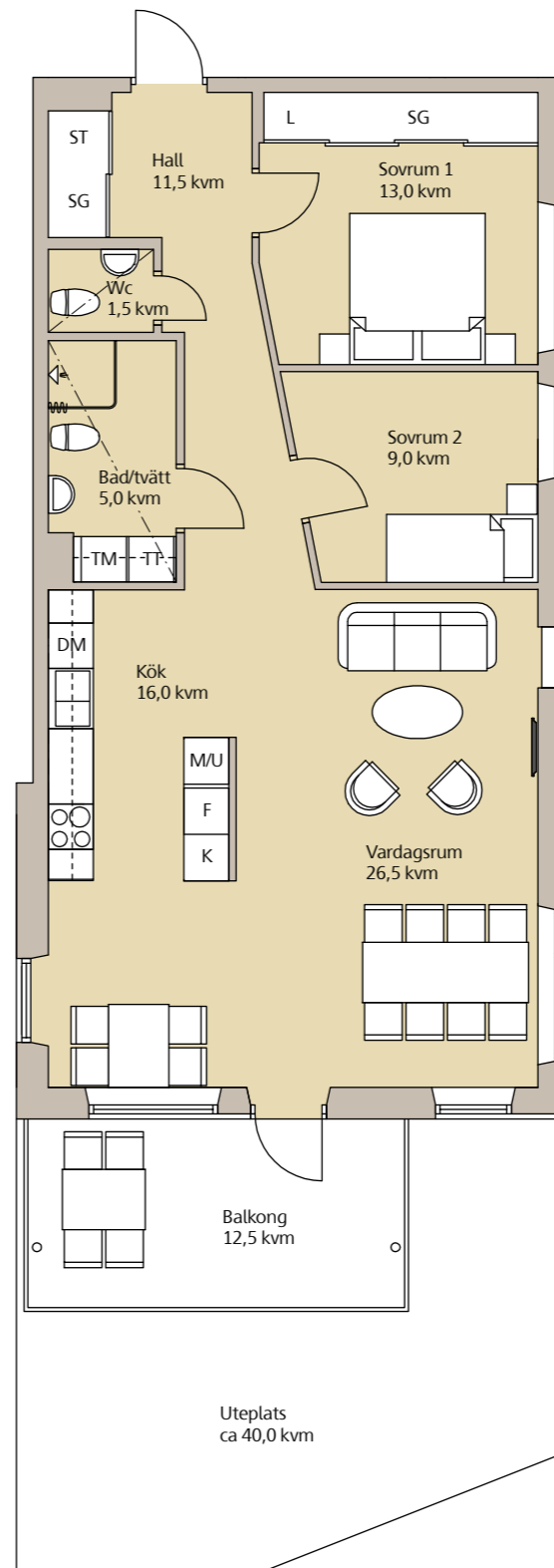


Teckenförklaring

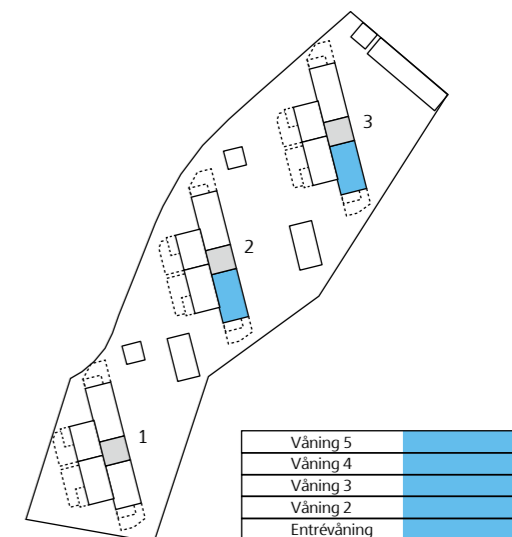
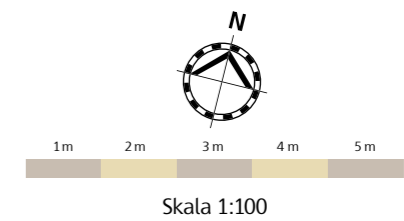
| | | | |
|-----|----------------|---------|------------------------|
| DM | Diskmaskin | M/U | Mikro/ugn i högskåp |
| F | Frys | SG | Skjutdörrsgarderob |
| G | Garderob | ST | Städskap/städinredning |
| K | Kyl | TM | Tvättmaskin |
| K/F | Kyl/frys | TT | Torktumlare |
| L | Linneförvaring | - - - - | Sänkt takhöjd |

Entréväning, våning 2-5, 3-4 rok, 85 kvm
 Lägenhet 211*, 221, 231, 241 och 251
 311*, 321, 331, 341 och 351

* Lägenhet har uteplats

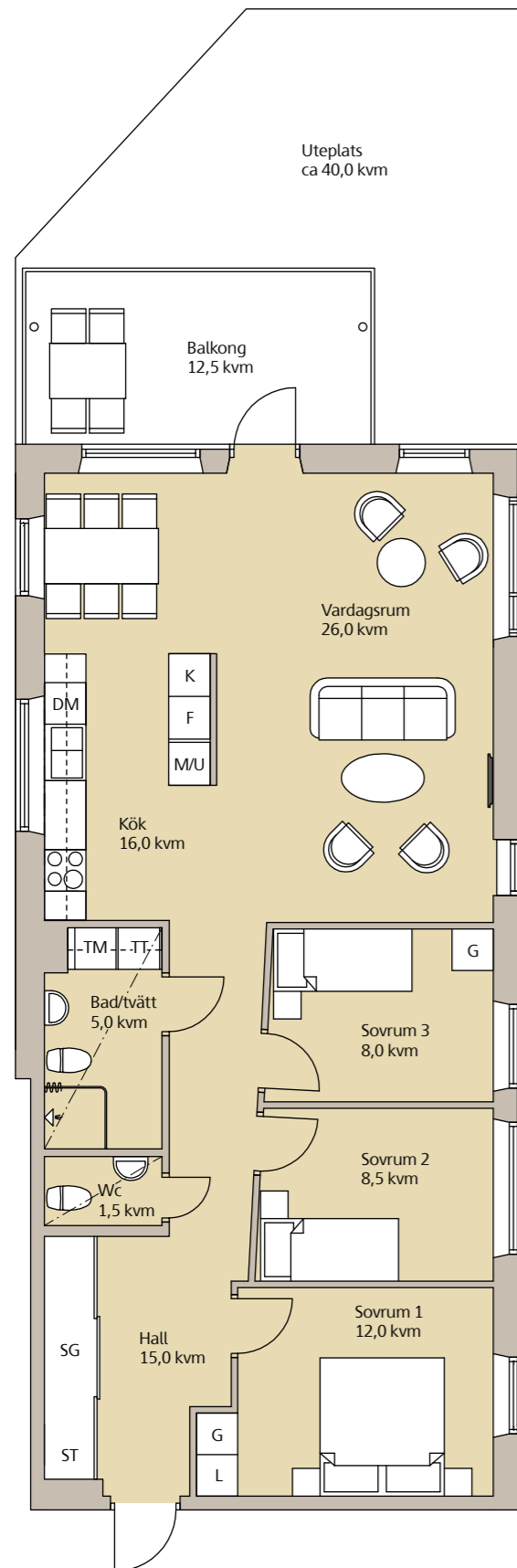


Alternativ planlösning med extra sovrum



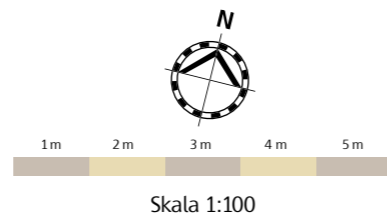
Entréväning, våning 2-5, 4 rok, 95 kvm
 Lägenhet 214*, 224, 234, 244 och 254
 314*, 324, 334, 344 och 354

* Lägenhet har uteplats



Teckenförklaring

| | | | |
|-----|----------------|---------|-----------------------|
| DM | Diskmaskin | M/U | Mikro/ugn i högskåp |
| F | Frys | SG | Skjutdörrsgarderob |
| G | Garderob | ST | Städsåk/städinredning |
| K | Kyl | TM | Tvättmaskin |
| K/F | Kyl/frys | TT | Torktumlare |
| L | Linneförvaring | - - - - | Sänkt takhöjd |





Inredarens tankar och tips:

Ett hem ska vara föränderligt och en källa till glädje och inspiration

Skanskas inredare poängterar att inredning handlar om trivsel och är så mycket mer än bara trender och att visa upp sitt hem för andra. Ett hem ska också vara personligt, locka fram hemlängtan och vara enkelt att förändra när du vill.

Ett tips är: försök att hålla ihop ditt hem med ett antal färger eller toner som stämmer med varandra. Tricket är att tänka på hela hemmet och inte varje rum för sig. När du rör dig runt i hemmet känns det mer harmoniskt om det finns en röd tråd.

Följ ditt hjärta

Många är ofta rädda för att välja den inredningen som de själva gillar. Man tittar alldeles för mycket på vad som är inne just nu. Följ ditt hjärta när du ska välja färger och möbler.

Våga blanda gammalt och nytt

Att blanda gammalt med nytt och prylar av alla de slag är helt i sin ordning. Det viktigaste är att du verkligen gillar dina saker. Det krävs lite mod, våga blanda designmöbler med Ikea och vintage. Då får du den skönaste stilen!

Måla eller tapetsera?

Om det passar bäst att måla eller tapetsera beror på hur huset eller lägenheten ser ut. När det är öppen planlösning bör du tänka på att fondväggar och tapeter syns från många håll. Man bör prioritera så att intrycket inte blir rörigt. Nyckeln är att hålla ihop det med en basfärg. Välj en färgskala och låt den gå igenom i hela huset eller lägenheten.

Rätt belysning på rätt plats

Belysningen är jätteviktig! Inte minst under den långa mörka årstiden. Du behöver såväl allmänbelysning som punktbelysning.

Lycka till nu!



Skapa ditt drömhjem

Resan mot ett nytt hem kan ibland kännas lång men som tur är finns det många roliga milstolpar längs vägen. Ibland är det till och med skönt att saker får ta sin tid. Som till exempel när det är dags att välja inredning. Vi har valt ut det mest grundläggande, som är baserat på vad våra kunder brukar efterfråga och uppskatta.

Vi utgår alltid från ett originalpaket med god standard. Du går genom rummen på ett golv av trestavig ekparkett och om du önskar en mörkare nyans kan du välja till mattlackad ekparkett.

Alla hem har sobert vitmålade väggar som är enkla att inreda kring. Här kan du passa på att välja snygga tapeter eller en fondvägg som ger extra liv till vardagsrummet.

Väggfärger och tapeter är enkla att ändra efter trender och humör så passa på medan vi ändå gör jobbet åt dig. En vägg är även förberedd för att du ska kunna hänga upp en platt-tv i vardagsrummet. Det stora badrummet har inredning från Vedum,

snyggt matt kakel och ljusgrått klinkergolv.

I köket finns glaskeramikhäll, ugn och mikro i högskåp och luckor från Myresjökök.

Personligheten och känslan av "mitt hem" ligger i detaljerna och det ska vara din egen inredningsstil som sätter prägeln på hemmet.

Titta igenom tillvalen noga och fundera över dina favoriter i lugn och ro. Din kontaktperson hjälper dig gärna med dina frågor och funderingar. Den riktiga hemkänslan kommer kanske först när familjefotografierna hittar sina naturliga platser på väggarna och dina nya möbler fyller rummen.

Du har många möjligheter att sätta din egen prägel i ett helt nytt hem. Här är några smakprov på inredningssortimentet i Brf Trollberget.



Välj bland energieffektiva vitvaror av olika karaktär från Siemens, som blir en del av ditt personliga kök.



Bland tillvalen finns till exempel en helintegrerad diskmaskin, för dig som vill satsa lite extra på ditt nya kök.



Pynta väggarna med miljömedvetenhet från Boråstapeter. Du kan välja ur ett flertal kollektioner.



Inredningen i wc/dusch kommer från Vedum. Ett exempel på tillval är Tidy – en ny serie badrumsmöbler med kommoder och luckor i vitt, ek eller valnöt.



Både originalsortimentet och tillvalen kommer från Myresjökök. Välj mellan en mängd olika stilar. Vill du laga mat i ett stilrent modernt kök eller föredrar du lantlig stil?



Du har flera alternativ när det gäller förvaring. Här ser du Mirro Opal med silverfärgade detaljer, en rymlig skjutdörrsgarderob som ger ett lika modernt som klassiskt uttryck.

Ett grönare Skanska

En av våra viktigaste uppgifter är att bidra till en hållbar framtid. Miljöarbetet på Skanska går under namnet Grönt Initiativ. Vårt mål är att använda alla möjligheter och allt vårt kunnande för att påverka samhällsbyggandet i rätt riktning.

Vi minimerar miljöpåverkan

Att minimera vår påverkan på den yttre miljön är en av grundstenarna i vårt miljöarbete.

Vi behöver förebygga, följa upp och genomföra åtgärder för en hållbar framtid. Därför är vi miljöcertifierade i enlighet med ISO 14001. Vi kontrollerar alla produkter mot Skanskas kemikaliedatabas, som är unik för branschen, och vi ska alltid använda miljövänliga alternativ när det är möjligt. Som byggföretag använder vi också stora mängder träprodukter och därför ställer vi som krav att allt trä kommer från hållbara skogsbruk. När det är möjligt använder vi förnybar energi för att värma bostäderna. Den dagen du flyttar in i ditt nya hem kan du vara säker på att du är med och bygger ett grönare samhälle.

Vi använder energieffektiva lösningar

Energieffektivitet är i fokus genom hela vår process, från design till produktion och uppföljning.

Våra hem har låga uppvärmningskostnader tack vare att vi till exempel installerar energieffektiva fönster och återvinner värmen från den utgående ventilationsluften. Vitvarorna i köket håller energiklass A.

Vi skapar ett friskt inomhusklimat

Miljöarbetet är också en hälsofråga. Vi vill att du ska må bra och känna dig trygg med att bo i ett hem från Skanska. Vi arbetar för att säkerställa att du får ett gott inomhusklimat genom att systematiskt planera, mäta och kontrollera de bostäder vi bygger. Dessutom genomför vi uppföljning av hur du som vår kund upplever inomhusmiljön i ditt nya hem.



En del av Skanskas Gröna Initiativ

Energieffektivt

- Energisnåla vitvaror.
- Minskad energiförbrukning, jämfört med ett begagnat hem*.

Inomhusklimat

- Ventilation med FTX-system där tilluften värms upp med värmeenergin i den förbrukade luften istället för att gå ut i det fria. Det förebygger kallras och minskar energiförbrukningen.
- Väggar av betong ger ett jämnt och bra inomhusklimat.

Materialval

- Miljöcertifierad byggprocess.
- Huset värms med fjärrvärme som är en förnyelsebar energikälla.
- Huset är bättre isolerat och tätare än vad byggnormen kräver, därför ger det lägre energiförbrukning.
- Miljöanpassade material.

* Energiförbrukningen i Brf Trollberget beräknas till under 60 kWh per kvadratmeter, jämfört med 126 kWh per kvadratmeter i begagnade hem. Källa: Energimyndighetens statistik 2009.

Vi har tänkt på det du helst vill slippa tänka på

Att flytta är ett av de största besluten du tar i ditt liv. De flesta väljer dessutom att ta ett steg upp i boendekarriären till något större och nyare. När du köper ett hem från Skanska dröjer det kanske ett eller två år innan det är dags att flytta in. Du har säkert redan funderat över vad som händer om du blir arbetslös eller om någon i familjen blir sjuk. Det är här Skanska GodAffär kommer in.

En extra säkerhet när du byter hem

Skanska GodAffär är ett skräddarsytt försäkringspaket för dig som köper ett hem från oss. Det innebär bland annat att du är skyddad om du råkar ut för en olycka, blir arbetslös eller får svårt att sälja din gamla bostad och står med dubbla boendekostnader.

Försäkringen gäller för alla som är angivna som köpare i förhandsavtalet, upplåtelseavtalet, överlåtelseavtalet, entreprenadkontraktet eller köpekontraktet.

Maximal ersättning är 10 000 kronor per månad och försäkringen ersätter dina fasta boendekostnader för ditt nya hem.

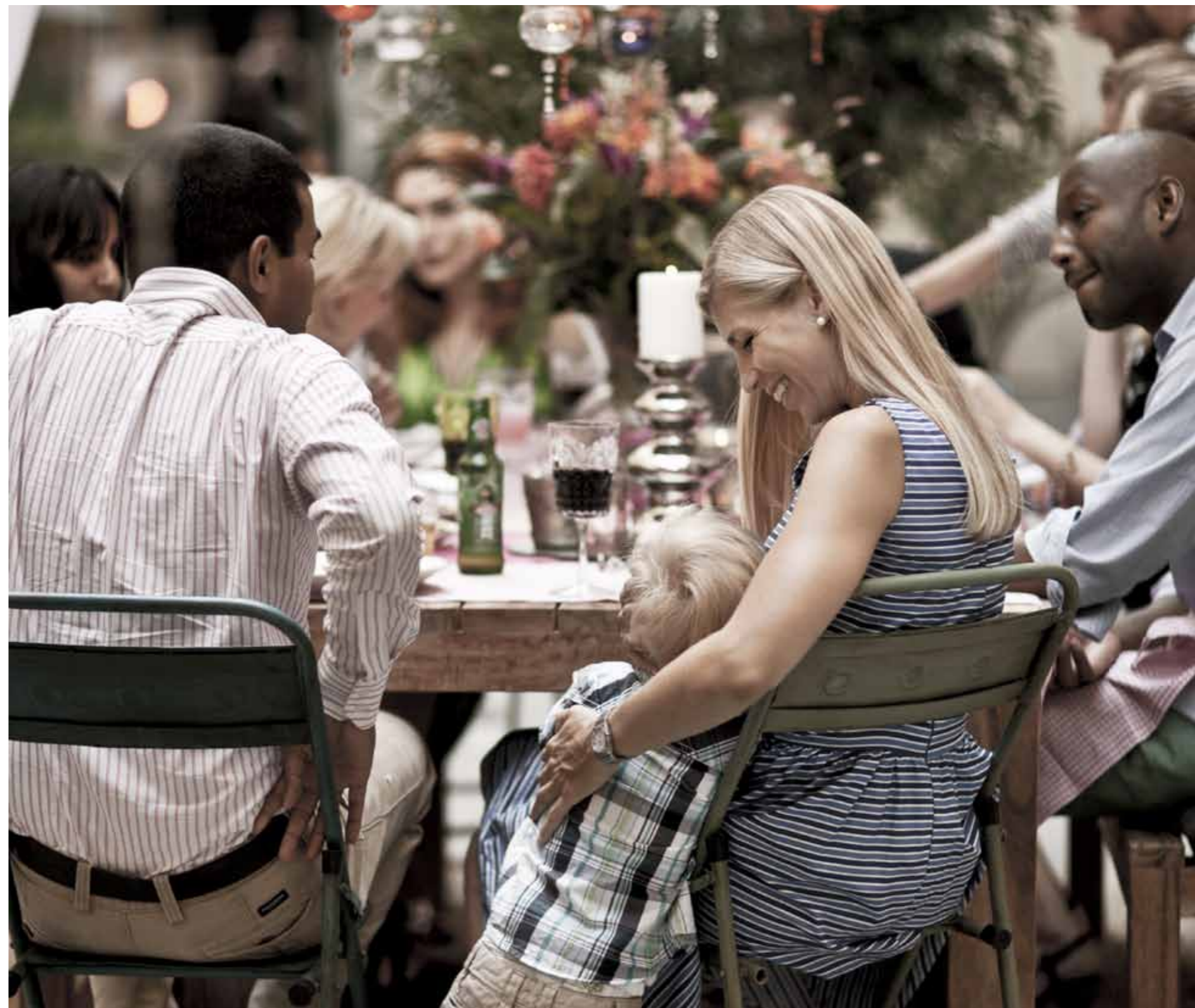
Mer trygghet för dig som köper bostadsrätt

Du som ska flytta till en bostadsrätt har dessutom en extra trygghet om du skulle bli långvarigt sjuk eller arbetslös. Det innebär att du aldrig riskerar att förlora mer än 5 procent av din insats, samt kostnaden för eventuella tillval. Skyddet träder in om du inte kan fullfölja köpet på grund av sjukdom eller arbetslöshet. När förhandsavtalet övergår till upplåtelseavtal eller om du tecknar överlåtelseavtal får du istället den försäkring som skyddar dig om du blir arbetslös, sjuk, råkar ut för ett olycksfall eller står med dubbla boendekostnader när det är dags att flytta in.

Fullständiga villkor hittar du på www.skanska.se/godaffar



GodAffär



Rumsbeskrivning

Kök

Golv: Ekparkett
Väggar: Målat
Tak: Grängat
Inredning: Enligt nedan.

Vardagsrum

Golv: Ekparkett
Väggar: Målat
Tak: Grängat

Sovrum

Golv: Ekparkett
Väggar: Målat
Tak: Grängat
Inredning: Enligt ritning.

Wc/dusch/tvätt samt extra wc

Golv: Klinker
Väggar: Kakel
Tak: Målat
Inredning: Enligt nedan.

Hall

Golv: Ekparkett
Väggar: Målat
Tak: Grängat
Inredning: Hatthylla alternativt skjutdörrsgarderob enligt ritning.

Balkong

Golv: Betong
Väggar: Fasad
Tak: Infällda spots i ovanliggande balkongtak.
Övrigt: Balkongräcke av glas och aluminium. Eluttag.

Uteplats

Golv: Betongsten
Väggar: Fasad
Tak: Infällda spots i ovanliggande balkongtak. Eluttag.

Allmänna utrymmen

Entré/trapphus

Golv: Klinker. Terazzo i trapp.
Väggar: Målat
Tak: Ljudabsorbenter
Inredning: Informationstavla och postboxar i entréplan.

Förråd (källarvåning)

Golv: Betong
Väggar: Målat/nät
Tak: Målat
Inredning: Hylla och klädstång.

Inredning

Inredning i kök

Skåpsinredning från Myresjökök enligt ritning med släta vita målade luckor. Rostfri diskho. Engreppsblandare. Bänkskiva av laminat. Bygelhandtag i metall. Glaskeramikhäll. Ugn och mikrovågsugn i högskåp. Clean Air fläkt med rostfri grepplist. Kombinerad kyl/frys eller separat kyl och frys enligt ritning, vit. Diskmaskin, vit.

Inredning i wc/dusch/tvätt

Wc-stol. Kommod, spegelskåp med aluminiumram och belysning, Vedum. Handdukhängare och pappershållare. Duschdraperistång. Duschset. Tvättmaskin och torktumlare. Vaggskåp, Vedum, vit. Bänkskiva av laminat. Elgolvvärme.

Inredning i extra wc

Wc-stol. Tvättställ med engreppsblandare. Spegel med aluminiumram och spegelbelysning, Vedum, handduks-hängare och pappershållare.

Ytterligare information om material, utrustning och inredningsval kommer att redovisas i en personlig presentation. Med reservation för ändringar och leverantörbyten. Observera att plantlösningar, illustrationer och bilder i den här broschyren är exempel och att avvikelser kan förekomma.

Byggnadsbeskrivning

Grundläggning

Husen grundläggs delvis med källare av isolerad bottenplatta och väggar av betong och isolerad bottenplatta på mark.

Stomme

Ytterväggar av prefabricerade sandwichelement (betong, isolering, fasadskiva av betong). Bjälklag och lägenhets-skiljande väggar i betong och synliga elementskarvar i tak. Innerväggar utförs med stålreglar och gips.

Takkonstruktion

Isolerad konstruktion med beläggning av takpapp på betongelement. Awattning sker via stuprör.

Fasader

Fasad utförs i mörk kulör med grövre struktur. Övrig fasad utförs i en ljus kulör med putsstruktur.

Plåtarbeten

Påbyggnader på tak bekläds med plåt. Fönsterbleck och stuprör utförs i plåt.

Balkonger och uteplatser

Balkonger på fasad utförs i betong. Balkongräcke av glas med aluminiumstomme. Uteplatser till lägenheter i markplan utförs med betongplattor och gräs. Avskärmning mot omgivning med häckplantering, spaljé eller stenmur.

Rumshöjd

Rumshöjden är ca 2,50 m med avvikelser enligt ritning.

Fönster och fönsterdörrar

Lackerade 3-glas isolerfönster i trä med aluminiumbeklädd utsida. H-fönsterbeslag. Fasta fönster mot balkong och uteplatser.

Dörrar

Entréparti i aluminium och dörrar till allmänna utrymmen av stål. Tamburdörr är säkerhetsdörr med stålarm, ringklocka och dörrkik. Innerdörrar är lätta, vitmålade trädörrar.

Installationer

Husen ansluts till fjärrvärmenätet via Halmstad Energi och Miljö AB och värms med vattenburen värme i radiatorer med synliga ledningar. Husen ventileras med FTX-system, till- och frånluft med värmeåtervinning. Frånluftsdon i kök och wc/dusch/tvätt i tak. Tilluftsdon placeras i samtliga sovrum och vardagsrum. Husen ansluts till fibernät för leverans av data, tele och tv.

Källare

Källaren inrymmer lägenhetsförråd, cykelrum samt ytterligare utrymme för förvaring, elcentral och teknikrum.

Trädgård

I trädgården iordningställs en grillplats med grill och sittgrupp samt en odlingsplats med låga odlingsbäddar.

Övrigt

Parkeringsplatser erbjuds på tomten. Cirka 20 st platser i kallgarage.

BOA

Ytor anges i BOA (boarea), beräknat enligt Svensk Standard SS 21054: 2009. Reservationer för förändringar med hänsyn till utformning av schakt, innerväggar etc.

Kvalitet och miljö

Skanska Sverige är miljöcertifierade enligt ISO 14001.



ISO 14001 CERTIFIED COMPANY

Garantier och försäkringar – bostadsrätt

Skanska Sveriges sjuåriga Bostadsrättsgaranti

Mellan Skanska Sverige och bostadsrättsföreningen upprättas ett avtal om en så kallad Bostadsrättsgaranti. Denna gäller i sju år efter färdigställandet. Garantin innebär i korthet att om någon av medlemmarna i bostadsrättsföreningen, som köpt sin bostadsrätt via Skanska Sverige, avsäger sig bostadsrätten eller blir skild från sin lägenhet på grund av att de ekonomiska förpliktelserna mot föreningen inte fullgöres och bostadsrätten då ej kan säljas på marknaden, så köper Skanska Sverige, om föreningen så önskar, bostadsrätten ifråga av föreningen. På detta sätt begränsas risken för att tomma lägenheter kommer att innebära allvarligt avbräck i föreningens ekonomi, eftersom Skanska Sverige i denna situation kommer att svara för årsavgiften för sådan lägenhet.

Skanska Sverige ansvar för kostnader

avseende eventuellt osålda bostadsrätter

Efter färdigställandet svarar Skanska Sverige för de kostnader som belöper på eventuella bostadsrättslägenheter som ej upplåtits med bostadsrätt. Är de efter sex månader

fortfarande osålda köper Skanska Sverige bostadsrätterna ifråga och svarar därigenom, som bostadsrättshavare även fortsättningsvis för de avgifter som belöper på lägenheten.

Entreprenadgaranti

Vid entreprenadens färdigställande samt vid garantitidens utgång två år senare sker besiktning av en opartisk besiktningsman. De fel som besiktningsmannen noterar och för vilka Skanska Sverige är ansvarig, åtgärdas av Skanska Sverige inom en av besiktningsmannen fastställd tidsperiod.

Byggeförsäkring

Efter garantitidens utgång gäller en externt tecknad byggeförsäkring. Försäkringen gäller när ansvar för fel inte kan utkrävas av entreprenören. Försäkringen täcker skäliga kostnader för att avhjälpa fel och för att åtgärda skador som uppstått på grund av fel; dock inte obetydliga fel och skador, eller skador som täcks av annan försäkring. Felet måste ha anmälts inom 10 år från entreprenadens färdigställande för att försäkringen skall kunna utnyttjas.



En trygg resa till ditt nya hem

Funderar du över hur det går till att köpa nybyggt? Vi vet att det kan kännas som en lång resa från obruten mark till ett färdigt hem men vårt mål är att vägen dit ska bli så trygg som möjligt. Här kan du läsa om hur det går till steg för steg. Mer information hittar du på vår hemsida. Det ska vara enkelt att flytta till ett nytt hem.



1. Intresseanmälan

Hittar du en lägenhet som är intressant så kan du lämna in en intresseanmälan på säljstarten eller vid någon av våra visningar.



2. Personligt möte

Boka ett personligt möte och gå igenom all information med oss i lugn och ro.



3. Skrivna avtal

När du har bestämt dig skriver du på ett förhandsavtal och betalar ett förskott.



4. Välja inredning

En av de stora fördelarna med att köpa nybyggt är att du får välja inredning, vitvaror, tapeter och annat som gör att hemmet passar just dig.



5. Huset byggs

Under byggtiden ordnar vi visningar och möten där du bland annat får träffa dina nya grannar.



6. Besiktning och inflyttning

När lägenheten är färdig gör vi en gemensam slutbesiktning. Sedan är det äntligen dags att flytta in!

Skanska Sverige
www.skanska.se/bostad

Besöksadress: Sperlingsgatan 7
302 48 Halmstad
Telefon 020-610 610
nyahem.kundtjanst@skanska.se

Längtar du efter något helt nytt i Söndrum?
Nu kan du titta närmare på ett hem med stor
uteplats eller balkong vid foten av Trollberget.
Kvarteret ligger i Halmstads nya bostadsområde
Albinsro, där du bor bekvämt i en lägenhet
bland trivsamma villakvarter. Välkommen till
ett näst intill renoveringsfritt hem som ger mer
tid över för alla glädjeämnen i ditt liv.